

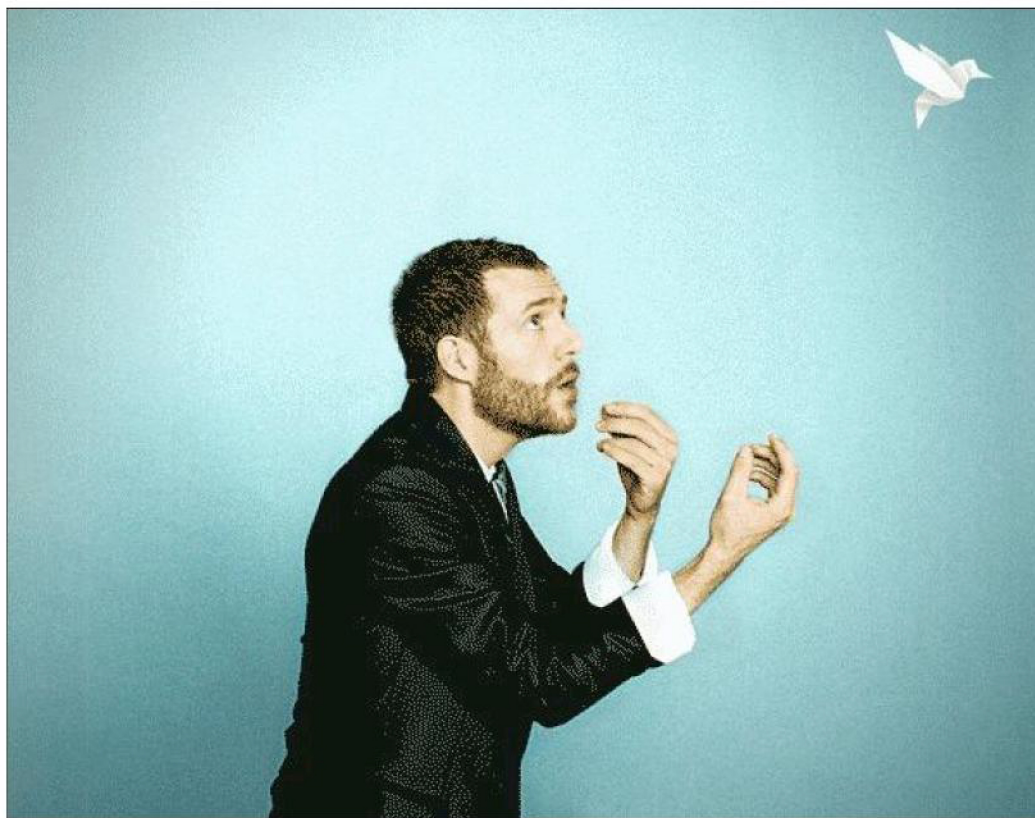
GRILLEN Concert de la Saint-Valentin

Barcella lumineux

L'association Zikinside reçoit la semaine prochaine le poétique et farfelu Barcella. Le Rémois, auteur de quatre albums, viendra démontrer son dynamisme et son atypisme, vendredi 14 février, au Grillen colmarien.

Zikinside s'est souvent montré fan de groupes de rock, ayant donné ses lettres de noblesse au genre en programmant généralement d'excellentes formations aux hommages musicaux impeccables. Mais l'association sait aussi s'ouvrir à d'autres genres et donc à d'autres publics et le prouve cette fin de semaine en programmant un artiste qui tente résolument de cultiver son originalité. Né Mathieu Ladevèze, Barcella est d'abord passé par des études en STAPS (sciences et techniques des activités physiques et sportives), avant de se tourner vers l'écriture musicale. Il découvre la scène du côté de Reims dont il est originaire, et notamment à la Cartonnerie, salle des musiques actuelles de la ville.

C'est en 2010, il a alors 29 ans, que l'auteur, compositeur et interprète sort un premier album *La boîte à musiques* qui connaît un certain succès. En 2014, c'est *Puzzle* qui arrive dans les bacs, et qui permet à l'artiste de collaborer avec cer-



Barcella programmé le 14 février au Grillen par l'association Zikinside. Photo DNA Liza Rose

tains de ces pairs et notamment le duo FréroDelavega pour lequel il écrit *Le chant des sirènes* ou Emily Loizeau avec laquelle il chante *La poésie des roses*. En 2018, il sort *Soleil*, un quatrième album à fleurs de peau mais toujours lumineux.

Pour la première partie de

Barcella, Zikinside a convoqué La Gargarousse. Le quatuor du cru chante le vin, les copains, les petits moments simples de la vie qui apportent un grand bonheur et qui font chaud autant au corps qu'au cœur.

Christophe SCHNEIDER

Au Grillen, vendredi 14 février. Portes à 19 h 30, tarifs : 21,50 € en prévente sur pageo@vialis.net ou association-zikinside@gmail.com

Tarifs : 27 € en caisse du soir, 20 € en caisse du soir sur présentation d'une carte d'étudiant.